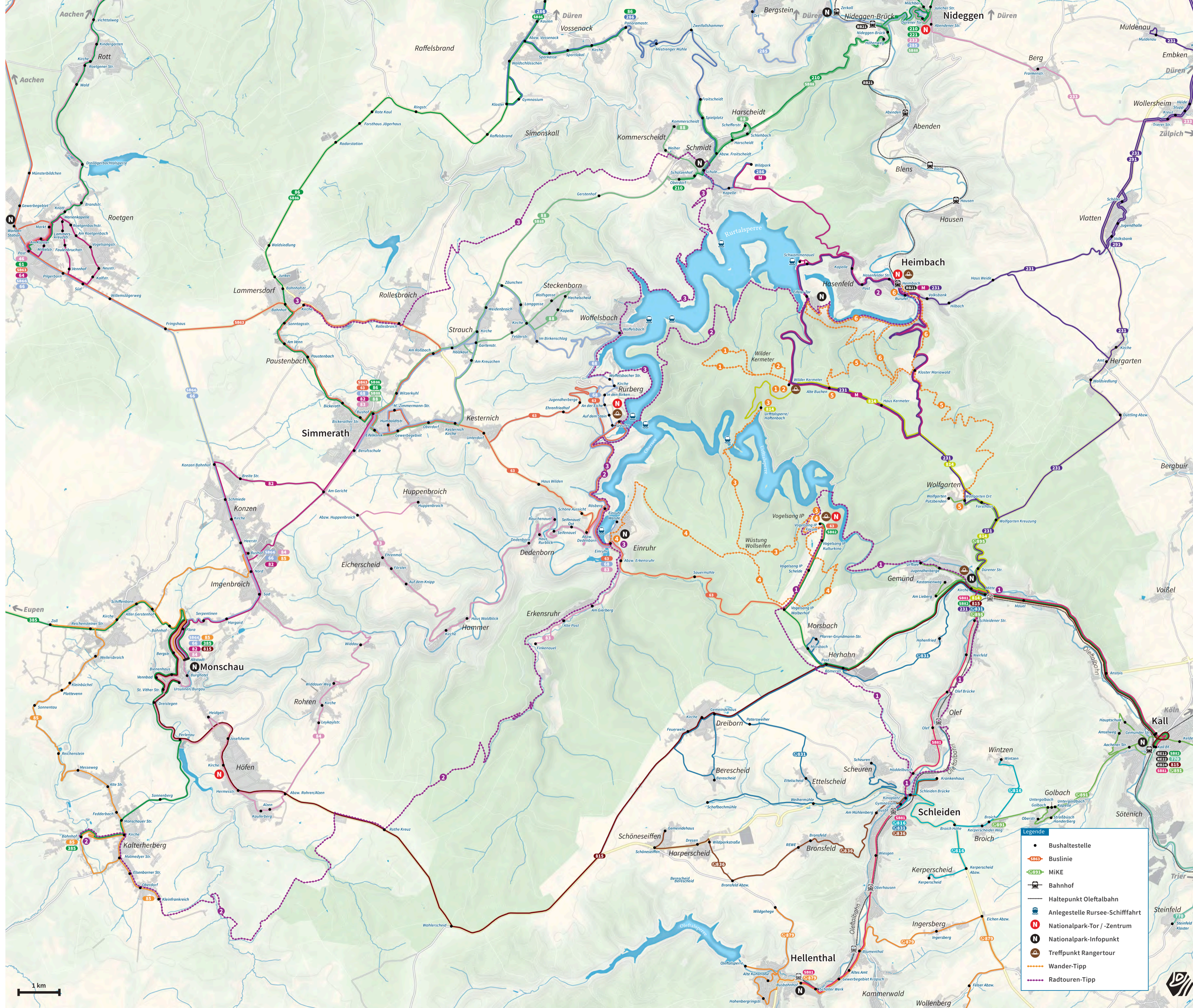


Fahrradmitnahme und Fahrradbusse

Wer sein Fahrrad im ÖPNV mitnehmen möchte, löst oder entwertet entfernungsunabhängig ein Fahrrad-Ticket für den jeweiligen Verbundraum. Bei verbundraumüberschreitenden Fahrten benötigen Sie ein Fahrrad-Tages-Ticket NRW.

Im AVV und VRS können in allen Zügen ganztägig – soweit ausreichend Platz vorhanden ist – Fahrräder mitgenommen werden. Im VRS gilt dies auch für die Mitnahme in Bussen. In MIKE-Fahrzeugen und Anruf-Sammel-Taxen ist eine Mitnahme generell nicht möglich. Ein Anspruch auf die Mitnahme eines Fahrrads besteht nicht. Insbesondere an Wochenenden kann es zu Engpässen kommen.



ÖPNV-Karte mit Tipps für Ausflüge, Radtouren und Wanderungen

Natur erfahren – mit Bus & Bahn
unterwegs im und um den Nationalpark Eifel



Haben Sie noch Fragen?
Wir beraten Sie gerne zu Fahrplänen und Tickets!

- AASEG** Aachener Straßenbahn und Energieversorgungs-AG
Tel.: 0241 1688-1 • www.aaseg.de
- DB** DB Regio AG, Region NRW
Tel.: 0211 91309333
kundenservice@regio-deutschebahn.com • www.bahn.de
- Rurtalbahn** Rurtalbahn GmbH
Tel.: 02421 2769-301
service@rurtalbahn.de • www.rurtalbahn.de
- Rurtalbus** Rurtalbus GmbH
Tel.: 02421 2000
kundenservice@rurtalbus.de • www.rurtalbus.de
- Regionalverkehr Köln** Regionalverkehr Köln GmbH
Tel.: 0221 1637-1990
info@rvk.de • www.rvk.de
- Die Schläue Nummer für Bus und Bahn**
Tel.: 0800 6 504030*

- Herausgeber**
- AVV** Aachener Verkehrsverbund GmbH
Neuköllner Straße 1 • 52068 Aachen
Info@avv.de • www.avv.de
 - VRS** Verkehrsverbund Rhein Sieg GmbH
Deutzer Allee 4 • 50679 Köln
Info@vrs.de • www.vrs.de
 - Kreis Euskirchen**
Jülicher Ring 32 • 53879 Euskirchen
Tel.: 02251 15-115
oepnv@kreis-euskirchen.de • www.kreis-euskirchen.de

- Informationen zu Freizeitangeboten erhalten Sie hier:**
- Wald und Holz NRW | Nationalparkforstamt Eifel**
Tel.: 02444 9510-0
info@nationalpark-eifel.de • www.nationalpark-eifel.de
 - Vogelsang IP gemeinnützige GmbH**
Tel.: 02444 1579-0
info@vogelsang-ip.de • www.vogelsang-ip.de
 - Rursee-Schiffahrt KG**
Tel.: 02446 479
info@rursee-schiffahrt.de • www.rursee-schiffahrt.de

Layout & Kartografie
freiluftkonzepte
www.freiluftkonzepte.de
Geobasisdaten © OpenStreetMap-Mitwirkende

Bildnachweis
Cover: C. Heer; Vogelsang IP; R. Hövel; Bf Heimbach & Handy; AVV; Bus; AWV | S. Dankert; Ranger mit Familie; Apart Fotodesign – A. Pallmer; RT1; K. Wierspütz; RT2, WT4 & 6: Eifel Tourismus GmbH | D. Ketz; RT3; pexels | J. Parks; WT5: A. Glodowski; alle anderen: D. Ketz

Infos
Den Flyer zum Fahrradbus mit Fahrplan, Touren und Radwanderkarte finden Sie unter: www.avv.de/rad
Informationen rund ums Fahrradfahren im Kreis Euskirchen erhalten Sie unter: www.radrouten-kreis-euskirchen.de



- MIKE-Linien**
- 816: Schleiden - Broich - Wintzen
 - 831: Gemünd - Dreiborn - Schleiden
 - 836: Schleiden - Bronsfeld - Schönesseifen
 - 879: Wildgehege - Hellenthal - Wollenberg
 - 891: Broich - Kall - Zingsheim
 - 895: Wollgarten - Gemünd - Urtsee



MIKE-Fahrten müssen mindestens 30 Minuten vor der Abfahrtszeit telefonisch unter 02441 99454545 oder online unter www.rvk.de bestellt werden. Gruppen ab 5 Personen müssen sich 3 Tage vorher anmelden. Hunde (außer Blindenhunde) können nicht mit befördert werden. Alle Infos zu MIKE unter: www.rvk.de/mike

Tickets und Preise

Das Gebiet des Nationalparks Eifel erstreckt sich über Teile der Städte-Region Aachen und des Kreises Düren im Aachener Verkehrsverbund (AVV) und des Kreises Euskirchen im Verkehrsverbund Rhein-Sieg (VRS). Für Fahrten innerhalb des AVV- oder des VRS-Gebietes gelten die Ticketangebote des jeweiligen Verkehrsverbundes. Bei verbundraumüberschreitenden Fahrten gilt grundsätzlich der VRS-Tarif.

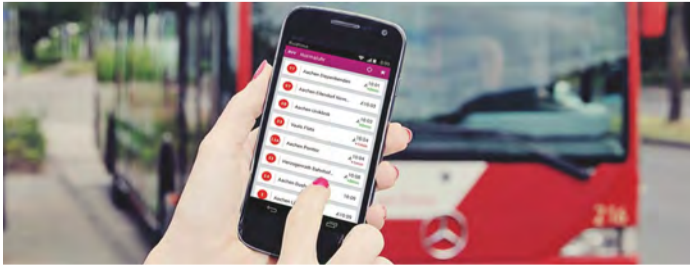


Infos
Tickets und Preise im AVV: www.avv.de/tickets
Tickets und Preise im VRS: www.vrs.de/tickets
Die meisten Tickets sind auch per App erhältlich.

Fahrpläne und Verbindungsauskünfte

Die Fahrpläne der in der Übersichtskarte dargestellten Bus- und Bahnlinien können auf den Internetseiten des AVV und VRS heruntergeladen werden oder sind in den Kundenzentren der Verkehrsunternehmen sowie in den Nationalpark-Toren erhältlich. **Verbindungsauskünfte** erhalten Sie bei den Verkehrsunternehmen sowie auf den Internetseiten www.avv.de und www.vrs.de.

Telefonische Infos
Die Schläue Nummer für Bus & Bahn:
Tel.: 0800 6 504030
(kostenlos aus allen deutschen Netzen)



Mit dem Smartphone unterwegs
Mit den kostenlosen Apps wird die Fahrt mit Bus und Bahn noch bequemer. So haben Sie stets Zugriff auf die aktuellen Fahrplandaten, können Tickets kaufen und vieles mehr. Beide Apps sind für Android und iOS erhältlich.



* kostenlos aus allen deutschen Netzen
Stand: März 2024, alle Angaben ohne Gewähr, Änderungen vorbehalten

