

Natur erleben



Herzlich Willkommen

Zum Frühjahr laden die Touristischen Partner traditionell zum Aktionstag „Eifeler Sonntagsausflug – Frühlingstag in der Erlebnisregion Nationalpark Eifel“ ein.

Selbstverständlich können Sie Ihren Sonntagsausflug in die Eifel am 30. April 2017 auch individuell gestalten und (nur) für einen Abstecher in Vogelsang IP vorbeikommen.

Besondere Wander- und Radwege wie der Eifelsteig, der Wildnis-Trail oder die Eifel-Höhen-Route führen direkt zum Veranstaltungsort. Dort können Sie sich erfrischen, stärken und unterhalten lassen.

Freizeit- und Frühlingmarkt

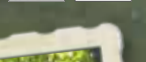
Verschiedene Sehenswürdigkeiten, Freizeiteinrichtungen und Partner aus der Eifel stellen sich vor und animieren zu einem weiteren Ausflug. Beim Freizeit- und Frühlingmarkt präsentieren sich unter anderem folgende Partner mit einem Aktions-Stand:

- Donkability – Wandern mit Eseln
 - Eifel-Cacher
 - Erlebnismuseum Lernort Natur – Rollende Waldschule
 - GPS-Angebote Lucian Bergmann
 - Grube Wohlfahrt
 - Natur- und Hochseilgarten Nettersheim
 - Salvatorianerkloster Steinfeld
 - Thermen- und Badewelt Euskirchen
 - Vulkanhof
 - Nationalpark Eifel
 - eifel.Rad
 - Zoomability
 - Energie Nordeifel GmbH
 - Glanzpunkt Eifel
 - Globetrotter Outlet Bonn
 - Regionalmarke Eifel – Eifeler Obstwiesen e.V.
 - Regionalmarke Eifel – Imkerei Ruitzhof
 - Senfmühle Monschau
 - u.v.m.
- Dazu gibt es Tipps von Wander- und Radexperten und Leckeres aus der Region.

Kurzurlaub in der Eifel

Arrangements in der Erlebnisregion Nationalpark Eifel von ausgewählten Nationalpark-Gastgebern (www.nationalpark-eifel.de) und den Tourismusorganisationen

- Goldrausch in der Eifel & Wildnarzissentage, Gästehaus im Tal 18, Hellenthal-Reifferscheid, www.gaestehaus-im-tal.de
- Die Entdeckertage im Nationalpark Eifel, Café-Pension Müller „Zum alten Rathaus“, Schleiden-Gemünd, www.altes-rathaus-gemuend.de
- „Wildnis & Wellness“, www.nordeifel-tourismus.de
- „4 Tage Wildnis-Trail“, www.monschauerland.de
- „Die Buntsandsteinroute“, www.rureifel-tourismus.de



„Der Weg zum Eifeler Sonntagsausflug“

■ Mit dem Bus erreichen Sie Vogelsang IP aus Richtung Aachen, Düren, Heimbach, Kall, Monschau, Schleiden und Simmerath (u.a. Einruhr). Mit der Deutschen Bahn können Sie bis Kall anreisen und von dort aus mit dem Bus weiterfahren.

■ Von Aachen und Kall Bahnhof aus sind Fahrradbusse im Einsatz. Kall Bahnhof ist von Köln und Bonn aus direkt über die Eifelbahn (Köln-Trier) erreichbar.

■ Die genauen Fahrzeiten und detaillierte Infos über den ÖPNV erfahren Sie auf www.bahn.de.

Ihre Verbindungen zurück zum Kloster Mariawald und nach Einruhr

Bahnhof/Haltestelle	Zeit	Linie
■ Ab Vogelsang IP Forum	15:03 Uhr	Linie SB82
■ Gemünd Mitte	15:17 Uhr	
■ Gemünd Mitte	15:40 Uhr	Linie 231
■ An Kloster Mariawald	15:52 Uhr	

Bahnhof/Haltestelle	Zeit	Linie		
■ Ab Vogelsang IP Forum	14:58 Uhr	16:45 Uhr	16:58 Uhr	Linie SB63
■ An Einruhr	15:07 Uhr	17:04 Uhr	17:07 Uhr	

■ Mit dem PKW über die B 266 aus Richtung Simmerath-Einruhr bzw. Schleiden-Gemünd, Koordinaten für Navigation über die Einfahrt Vogelsang B 266: 50.5683, 6.4366, (GPS-Koordinaten für Standort Vogelsang: N 50° 35' 4, O 6° 26' 53)

■ Parkgebühr: 4 € pro Fahrzeug

■ Hunde sind auf dem Gelände von Vogelsang IP und im Nationalpark Eifel erlaubt, aber an der Leine zu führen.

GästeCard Erlebnisregion Nationalpark Eifel

Gäste in teilnehmenden Übernachtungsbetrieben erhalten für die Dauer ihres Aufenthaltes die kostenfreie GästeCard. Damit können sie in der Erlebnisregion und im gesamten Gebiet des Verkehrsverbundes Rhein-Sieg (VRS) und des Aachener Verkehrsverbundes (AVV) Busse & Bahnen kostenlos nutzen. Neben dem kostenlosen ÖPNV-Ticket sparen sie mit der GästeCard auch bares Geld durch ermäßigten Eintritt in den beteiligten Ausflugszielen.

>> www.erlebnis-region.de



Die Wildnis erkunden

Was, wenn im Wilden Westen Nordrhein-Westfalens Uhus durch die Nächte rauschten? Wenn gefallene Baumriesen, vom Dickicht überwuchert, seltenen Käfern den letzten Unterschlupf böten? Wenn Wildkatzen durch endlos scheinende Wälder streiften? – Im Nationalpark Eifel entsteht auf 110 Quadratkilometern die Wildnis von morgen. **Und Sie können Zeuge werden.**

Programm

Tauchen Sie ein in eine andere Welt, den Wilden Westen NRWs, und unternehmen Sie am 30. April 2017 einen Ausflug in die Erlebnisregion Nationalpark Eifel. Was erwartet Sie:

- Geführte Rund- und Sternwanderungen im Nationalpark Eifel
- Ranger- und Junioranger-Touren
- Rundwanderweg (12 km) für Individualwanderer „Eifelgeschichte(n) am Wegesrand“
- Geländerundgänge und Entdeckertouren in Vogelsang IP
- Geführte Pedelec-Touren aus Monschau und Heimbach
- GEO-Caching Event mit Aktionen und Preisen, www.geocaching.com
- Geführte Touren mit dem Off-Road-Fahrzeug (Zoom), kostenpflichtig, www.zoomability.de
- Geführte MTB-Touren auf dem nagelneuen Streckennetz, www.freifahrt-eifel.de
- Kutschfahrten im Planwagen über die Dreiborner Hochfläche
- Open-Air-Musik des Singer-Songwriter-Duos „Freaky Voices“
- Kabarett „2000 Jahre Eifel“ mit Hubert vom Venn und Achim Konejung (www.hubert-vom-venn.de)
- Freizeit- und Frühlingmarkt für Groß und Klein
- Kulinarisches Angebot der „gastro Vogelsang“
- Besucherzentrum Vogelsang IP mit den beiden kostenpflichtigen Ausstellungen „Bestimmung: Herrenmensch – NS Ordensburgen zwischen Faszination und Verbrechen“ und der Erlebnisausstellung „Wildnis(t)räume“ des Nationalpark-Zentrum Eifel, www.vogelsang-ip.de (Kombiticket zum Aktionspreis am 30. April 2017, 8,- € für Erwachsene, 4,- € ermäßigt)
- Inszenierte Himmelsbeobachtung der Astronomiewerkstatt „Sterne ohne Grenzen“ am 28. und 29. April 2017 von 23.30 Uhr - 01.30 Uhr, kostenpflichtig, Anmeldung unter www.sterne-ohne-grenzen.de
- Begleitete Turmaufstiege von 12.00 - 16.00 Uhr zur vollen Stunde, 3,- € p. P.



2017 Erlebnisregion Nationalpark eifel



Wanderung in den Sonnenaufgang ab 7.00 Uhr



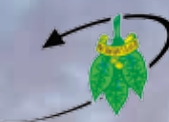
Eifeler Sonntagsausflug

Frühlingstag in der Erlebnisregion Nationalpark Eifel

30. April 2017

Vogelsang IP
10.00 - 19.00 Uhr

www.erlebnis-region.de



Mit freundlicher Unterstützung:

>> www.nordeifel-tourismus.de

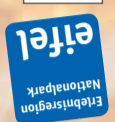
info@nordeifel-tourismus.de

Tel.: 02441.99457-0 • Fax 02441.99457-29

Bahnhofstr. 13 • 53925 Kall

Nordeifel Tourismus GmbH

Weitere Informationen und Buchungsstelle



>> Vorgebirtgsstr. 86 • 53119 Bonn • shop online: globetrotter.de



R**Rundwanderungen um Vogelsang IP**

R1: 7.00 Uhr Sonnenaufgangswanderung mit einem Nationalpark-Waldführer, 12 km, anschließendes Eifel-Frühstück* in der „gastro Vogelsang“, Anmeldung erforderlich, Tel. 02444. 91579-212

R2: 11.00 Uhr Rundwanderung über den Eifelsteig/Wildnis-Trail zur Urfttalsperre und entlang der Urft zurück nach Vogelsang IP mit einem Nationalpark-Waldführer, 12 km

R3: 11.30 Uhr Rundwanderung über die Dreiborner Hochfläche nach Wollseifen mit einem Nationalpark-Waldführer, 11 km

R4: 12.00 Uhr Rundwanderung über den Eifelsteig nach Gemünd und entlang der Urft zurück nach Vogelsang IP mit einem Nationalpark-Waldführer, 13 km

R5: 13.00 Uhr Rangertour Vogelsang-Wollseifen, 6,5 km (3 Stunden)

R6: 13.00 Uhr Rangertour „Wilder Kermeter“, 5 km (3 Stunden), Achtung: Treffpunkt ist der Wanderparkplatz „Wilder Kermeter“

R7: 11.00 Uhr Junior-Rangertour, 5 km (2 Stunden), Kinder führen Kinder und ihre Eltern im Nationalpark Eifel

R8: 11.00 Uhr und 14.00 Uhr Geländeführungen in Vogelsang IP (jeweils 90 Minuten)*

*Mit Ausnahme der Geländeführungen und des Frühstücks (10 € p. P.) sind alle Angebote kostenlos. Alle Wanderungen starten am Rangerhut neben dem Besucherzentrum. Für die Geländeführungen ist am Tag selber eine Anmeldung im Besucherzentrum von Vogelsang IP notwendig. Die Kosten betragen 8 € p. P., ermäßigt 6 € p. P. Kinder bis einschließlich 12 Jahre sind frei.

**RT**

Wandern und Radeln Sie mit!

Tourenplan 2017

**SR****Pedelec-Touren**

SR1: 10.00 Uhr bis 17.00 Uhr Monschau-Höfen – Vogelsang IP – Monschau-Höfen (ca. 58 km) mit einem Nationalpark-Waldführer, Treffpunkt Nationalpark-Tor Monschau-Höfen

SR2: 10.00 Uhr bis 17.00 Uhr Heimbach über den Landal Park – Vogelsang IP – Heimbach (ca. 55 km) mit einem Nationalpark-Waldführer, Treffpunkt Nationalpark-Tor Heimbach

RT1 & RT2: 11.00 Uhr und 14.00 Uhr je eine Rundtour ab Vogelsang IP (ca. 17 km) mit einem Nationalpark-Waldführer

Kosten für ein Leihpedelec: 10 € pro Person für die Touren SR1 & SR2, 5 € für die RT1 & RT2

Mountain-Bike-Touren

RT3: 11.45 Uhr MTB-Tour „Rahmenbrecher“ mit Benjamin Böhm Viele oft längere, steilere Anstiege und unbefestigte Passagen auf schmalen Waldpfaden sind nichts für gemütliche Radfahrer. Erlebnisreiche Single-Trails sind spektakulär und lassen das Herz des Mountainbikers höher schlagen. Schwierigkeit: anspruchsvoll, 28 km

RT4: 11.00 Uhr GPS-Seminar & 13.30 Uhr MTB-Tour mit Lucian Bergmann Auf und ab geht es über die Dreiborner Hochfläche und durch die teils steil eingeschnittenen Täler der dort verlaufenden Bäche. Fahrtechnisch und konditionell ist diese Tour mäßig anstrengend, also für geübte Mountainbiker gut geeignet. Zwischendurch passiert man steilere Abschnitte und Single-Trails mit schönen Aussichten. Schwierigkeit: mittel, 24 km

Hinweise:

Treffpunkt für alle Radtouren ist am Infostand der Erlebnisregion neben dem Besucherzentrum.

Für die Pedelec- und die beiden MTB-Touren besteht eine begrenzte Teilnehmerzahl. Eine verbindliche Anmeldung ist vorab bei der Nordeifel Tourismus GmbH unter 02441. 99457-0 bzw. info@nordeifel-tourismus.de erforderlich. Die Teilnahme an den Touren erfolgt auf eigene Gefahr. Bei den MTB-Touren besteht Helmpflicht. Wir empfehlen ausdrücklich das Tragen eines Fahrradhelms bei allen Touren. Ebenso ist es erforderlich, dass vor dem Start der MTB-Tour eine Haftungserklärung unterzeichnet wird.

Ranger sind Mitarbeiter der Nationalparkverwaltung und als geprüfte Natur- und LandschaftspflegerInnen oder GroßschutzgebietsbetreuerInnen ausgebildet.

WaldführerInnen sind ehrenamtlich tätige, zertifizierte Wander- und Radbegleiter des Nationalparks Eifel.

S**Sternwanderungen aus der Nationalpark-Region nach Vogelsang IP**

S1: 10.00 Uhr Sternwanderung auf dem Wildnis-Trail von Einruhr mit einem Nationalpark-Waldführer, 12 km, Treffpunkt Heilsteinhaus Einruhr

S2: 10.00 Uhr Sternwanderung auf dem Wildnis-Trail von Kloster Mariawald mit einem Nationalpark-Waldführer, 12 km, Treffpunkt Rangerstele am Kloster Mariawald

Hinweis: Infos zum Rücktransfer siehe „Der Weg zum Eifeler Sonntagsausflug“

R**„Eifel-Geschichte(n) am Wegesrand“ – Rundwanderung ab Vogelsang IP**

R9: An besonderen Standorten informieren verschiedene „Eifel-Experten“ vorbeikommende Wanderer und Radfahrer auf dem Rundkurs (12 km) Urftstauammer – K 7 – Victor-Neels-Brücke – Vogelsang.

